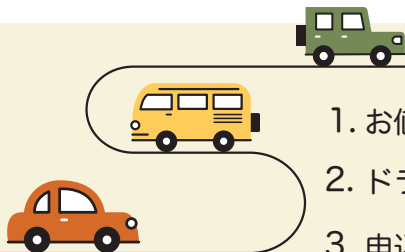
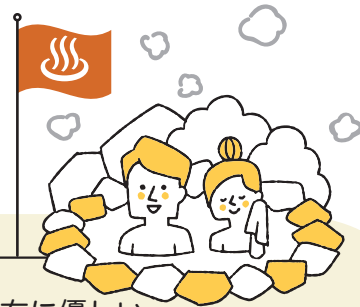


日帰り温泉 助成券



1. お値打ちな料金でお財布に優しい
2. ドライブ帰りに寄るのもおすすめ
3. 申込回数に制限がないから何度でも利用できる!

【温泉施設名・料金】

温泉施設名	大人入浴料 定価→利用者負担額	小人入浴料 定価→利用者負担額
明宝温泉湯星館(郡上市)	700円→400円	350円→250円
上之保温泉ほほえみの湯(関市)	平日600円→400円 土日祝700円→450円	300円→200円
付知峡倉屋温泉おんぼいの湯(中津川市)	800円→550円	400円→300円
南飛騨馬瀬川温泉美輝の里(下呂市)	800円→400円	400円→250円
平湯温泉ひらゆの森(高山市)	700円→500円	500円→300円

この券について

- 本券は、上記温泉施設の日帰り入浴料金を支払いの際に、フロントに提出してください。
- 1名1回の利用につき本券1枚が必要です。
- 利用対象者は、従業員及びご家族とその同伴者です。
- 他の割引券や特別料金(セットプラン)との併用はできません。
- 本券は、上記のすべての温泉施設で利用できる大人・小人の共通券です。

ご利用期限

令和7年3月31日(月)

お申込みは

担当：

まで

この事業は(一財)岐阜県社会保険協会が行っています